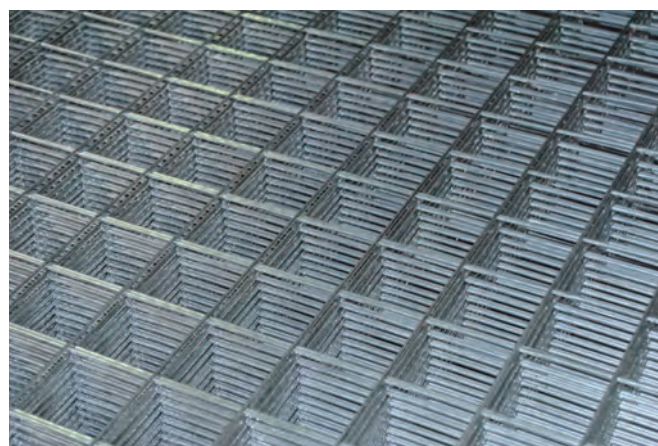


ワイヤーメッシュ

JIS G 3551

ワイヤーメッシュは普通鉄線を縦線と横線を直角に配列させ、その交点を電気抵抗溶接して製造します。その規格はJIS工場にて管理されており、材質・網目・長さ等全てに品質が保証されております。許容応力が普通鉄筋に比べ高い為、鉄筋量を削減する事が可能です。また、強度の高い鉄線を使用する為、薄い断面のスラブ等についてもヒビ割れ防止能力が高く、耐久性が向上します。



ワイヤーメッシュ拡大写真

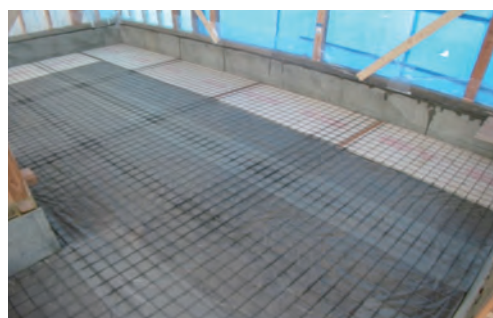
材質	鉄線 / ステンレス / 亜鉛メッキ線
巾	1000mm~2500mm
長さ	2000mm~6000mm
定尺品	1m×2m ※ロールものも可能
網目	30mmピッチ~200mmピッチ
線径	φ2.6mm~6.0mm
用途	鉄筋コンクリート工事・コンクリート道路舗装・コンクリートプレハブ建築用 建築物の壁・床・天井補強・壁面緑化・フェンス外柵・獣害柵 鳥避け対策・ディスプレイ用・飾り柵・その他



製造機器



溶接前のワイヤー



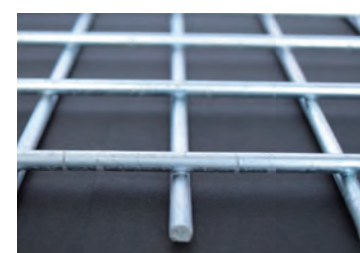
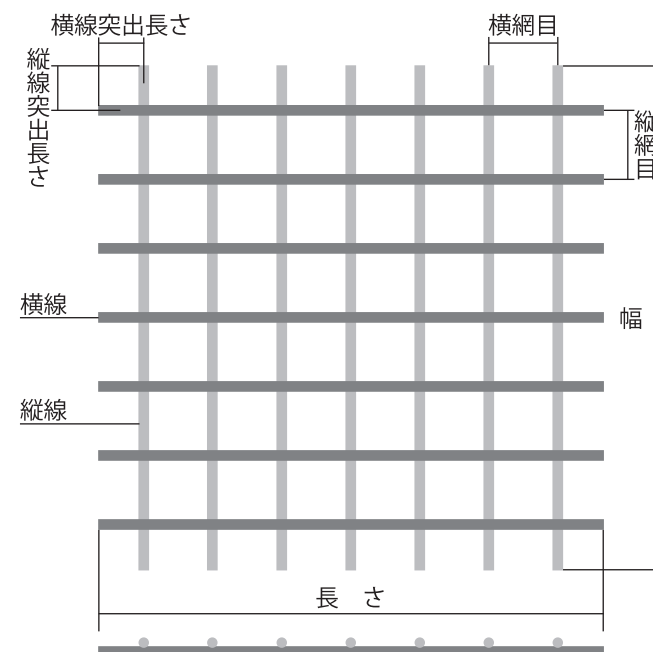
施工例

定尺在庫表

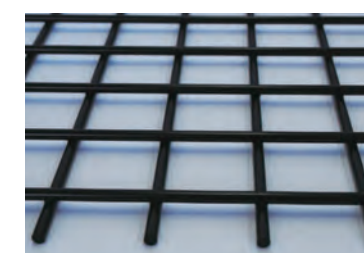
鉄線

線径 (mm)	網目 (mm)	定尺在庫寸法 (m)	m ² 重量
2.6	50 × 50	1 × 2	1.67
	100 × 100	1 × 2	0.83
3.2	30 × 30	1 × 2	4.13
	50 × 50	1 × 2	2.52
	75 × 75	1 × 2	1.70
	100 × 100	1 × 2	1.26
	150 × 150	1 × 2	0.87
4.0	50 × 50	1 × 2	3.96
	50 × 100	1 × 2	2.97
	100 × 100	1 × 2	1.98
	150 × 150	1 × 2	1.36
5.0	50 × 50	1 × 2	6.16
	100 × 100	1 × 2	3.08
	150 × 150	1 × 2	2.12
5.5	150 × 150	1 × 2	2.56
6.0	50 × 50	1 × 2	8.88
	75 × 75	1 × 2	5.99
	100 × 100	1 × 2	4.44
	150 × 150	1 × 2	3.05
	200 × 200	1 × 2	2.22
D10	150 × 150	2 × 4	7.28
	200 × 200	2 × 4	5.18

規格図



ドブ漬メッキ



アクリル焼付塗装